

# Devenez Administratrice, Administrateur Pourquoi ? Comment ?



**Groupe Pasteur Mutualité**

# MOI AUSSI, JE ME PRÉSENTE !



Devenir  
Administrateur.trice  
de votre Mutuelle,  
c'est faire vivre  
activement la  
solidarité entre  
professionnels de  
santé ● ● ●

## **Votre groupe mutualiste d'assurance accompagne les professionnels de santé depuis près de 160 ans.**

Groupe Pasteur Mutualité s'est construit sur l'engagement sans cesse renouvelé de femmes et hommes professionnels de santé, qui se sont fédérés.ées pour faire vivre des valeurs de solidarité, de confraternité et de partage. Celles-ci sont toujours aujourd'hui au cœur de son ADN et de son modèle mutualiste : moderne, solidaire et toujours plus innovant.

Cette construction prend source dans la relation de confiance qui s'est installée avec nos adhérents.es, et grâce à l'implication de nos Administrateurs.trices.

L'implication de vos représentants.es élus.es, au plus près du terrain et au service des adhérents.es, est une force. Elle est la garantie d'un ancrage local solide, d'une écoute privilégiée et d'une remontée rapide de vos attentes auprès de nos instances. Elle permet à Groupe Pasteur Mutualité de proposer des garanties exclusives et de nouveaux services répondant notamment aux évolutions des pratiques médicales et des modes d'exercice de toutes les professions de santé.

Être Administrateur.rice d'une mutuelle du Groupe, c'est participer à la vie démocratique de notre institution, partager et faire vivre nos valeurs de solidarité dans nos territoires et y mener des actions d'information et de prévention. C'est aussi promouvoir le Groupe auprès des acteurs/actrices de la santé. C'est aussi au niveau national, co-construire nos offres et services.

Le programme Villa M a été imaginé dans cette optique, au service de tous les adhérents.es et de tous les professionnels de santé. La Villa M regroupera, à partir de 2019, des espaces d'innovation, de soins, de co-working, de réunion, d'hébergement et de restauration en plein cœur du quartier Montparnasse. Véritable vitrine pour l'innovation, elle conjuguera mutualisme et prévention pour tous ceux qui œuvrent à l'amélioration des soins au quotidien.

C'est pour participer à tous nos projets que nous avons besoin de vous pour rejoindre les Conseils d'Administration de nos mutuelles. Ensemble construisons le mutualisme du XXI<sup>e</sup> siècle et le Groupe Pasteur Mutualité de demain !

**Docteur Michel CAZAUGADE**  
*Président de Groupe Pasteur Mutualité*



## LE GROUPE PASTEUR MUTUALITÉ

- Un groupe mutualiste d'assurance de premier plan,
- Propose des solutions en matière de santé, prévoyance, responsabilité civile professionnelle, épargne, retraite...
- En tant qu'acteur/actrice mutualiste, la confraternité et la protection sont au cœur des actions de solidarité et de prévention du Groupe.

## QUELLES SONT LES MISSIONS DE VOTRE MUTUELLE DE LIVRE III



### Solidarité et Entraide

Intervenir en cas de difficultés financières, sociales, familiales ou morales auprès des membres et de leurs ayants droit.

### Prévention

Mettre en œuvre des actions de prévention sur des thématiques de santé.



LE GROUPE ET SES  
MUTUELLES SOUTIENNENT  
CHAQUE ANNÉE PLUS  
DE 400 ADHÉRENTS.ES EN  
DIFFICULTÉ ET LEUR FAMILLE  
DANS LE RESPECT DE LA PLUS  
STRICTE CONFIDENTIALITÉ.



### Culture et Recherche

Faire vivre les territoires en menant des actions visant à soutenir les professionnels de santé tout au long de leur vie professionnelle (prix, soutien de la recherche, conférences...).



# 86

MUTUELLES DE LIVRE III  
SONT MEMBRES DE GROUPE  
PASTEUR MUTUALITÉ



# 900

PROFESSIONNELS DE SANTÉ  
ADMINISTRENT  
LES MUTUELLES DE LIVRE III

# Je deviens acteur/actrice des décisions et des actions de Groupe Pasteur Mutualité.



Dr. Matthieu BOISSON  
Administrateur National  
Vice-Président de la Société Mutualiste  
des Médecins de la Vienne

Une des valeurs fortes de la Mutualité, c'est le partage de nos richesses. Elle n'appartient pas à des actionnaires, ou à un groupe privé, mais aux adhérents.

C'est pour cela que s'engager en tant qu'Administrateur de Groupe Pasteur Mutualité est différent.

## Une fonction clé au service de la communauté des professionnels de santé

### Valeurs

Faire vivre nos valeurs (respect, équité et entraide) et nos politiques de prévention à destination des adhérents.es et de leur famille.

### Politique et Offre Mutualiste

Définir les orientations stratégiques de ma mutuelle.

Construire de manière collaborative des offres et services mutualistes, au plus près du terrain et des attentes des adhérents.es.

### Promotion et représentation

Promouvoir le Groupe auprès des acteurs locaux du monde de la santé dans le but de fédérer la communauté des professionnels de santé.

### Innovation

Contribuer à des projets d'innovation en matière d'e-santé.



Dr. Agnès GUERRE  
Administrateur National  
Trésorière de la SMMF - Société Mutualiste des Médecins de France

En tant qu'Administratrice, j'ai pris part à la co-construction de nouveaux produits et services innovants, spécifiquement créés pour des professionnels de santé dans un esprit mutualiste.

## Une mission compatible avec mes activités

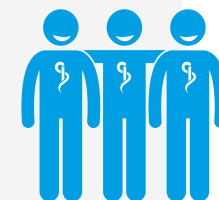
Être Administrateur.trice de sa Mutuelle est une démarche qu'il est possible de moduler. Devenir Administrateur.trice, c'est avant tout :

- Être adhérent.e de Groupe Pasteur Mutualité.
- Être présent.e, une fois par an, lors de l'Assemblée Générale de la Mutuelle et du Conseil d'Administration. Vous pouvez vous impliquer à **votre rythme**, en fonction de vos disponibilités et de votre emploi du temps.
- Partager les valeurs du Groupe et vouloir faire vivre la communauté des professionnels de santé.

## Une plateforme collaborative : Connect & Vous

Chaque Administrateur.trice du Groupe dispose d'un accès sécurisé à **Connect & Vous**, plateforme collaborative de Groupe Pasteur Mutualité. Elle permet de participer à la vie du Groupe et de ses mutuelles en favorisant les échanges :

- Participer au laboratoire d'innovations
- Relayer les observations des adhérents.es
- Recommander les offres du Groupe
- Favoriser l'entraide



ÊTRE ADMINISTRATEUR.TRICE, C'EST AUSSI ÊTRE FORCE DE PROPOSITIONS ET D'IDÉES POUR QUE DE NOUVEAUX PROJETS VOIENT LE JOUR !



# En savoir plus ?



[www.administrateurs.gpm.fr](http://www.administrateurs.gpm.fr)

## UNE QUESTION ? CONTACTEZ-NOUS

Si vous souhaitez vous impliquer dans votre mutuelle ou simplement avoir des renseignements, n'hésitez pas à nous contacter. Vous serez mis en relation avec les Administrateurs.trices de votre mutuelle.



[viemutualiste@gpm.fr](mailto:viemutualiste@gpm.fr)



01 40 54 54 30



@gpm\_fr



@VillaMParis



**Groupe Pasteur Mutualité**